

## 溶湯 / 溶鋼レベル計

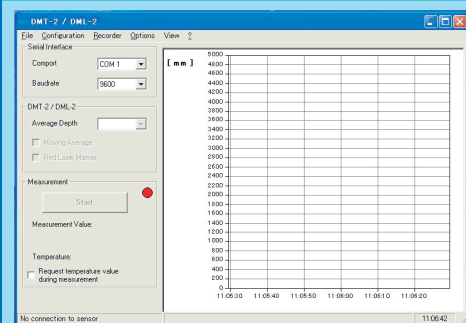
# RJ-2000



### 特徴

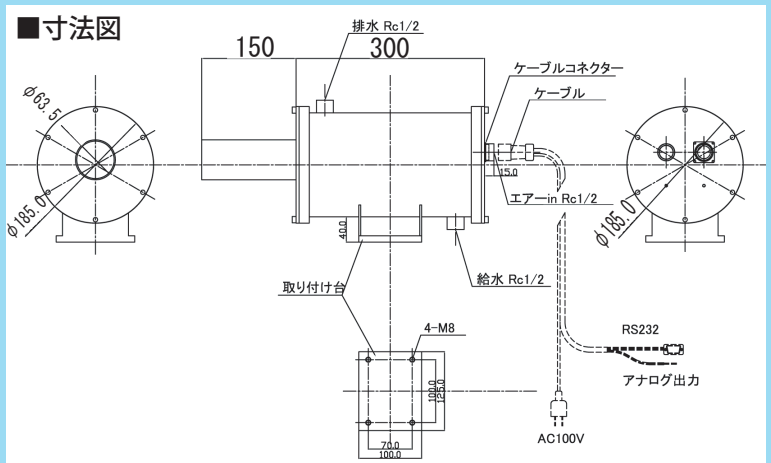
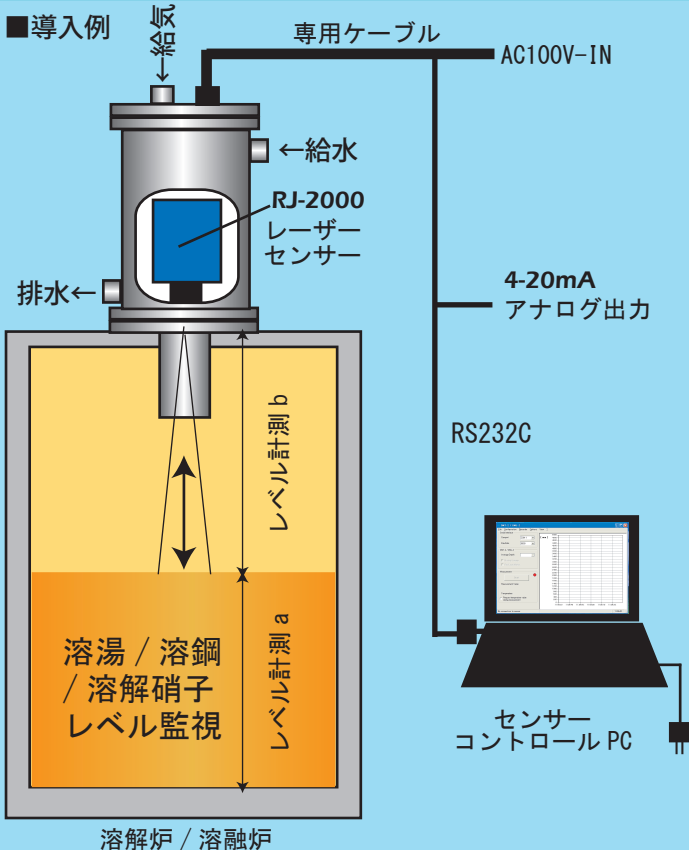
炉頭頂部に取り付け、炉内溶解物（溶鋼／溶湯／溶解ガラス）のレベルを測定します。超高温溶湯 **1800℃**でも測定誤差 **±5mm** 以下です。測定サイクルは **MIN2ms** から設定できます。**PC** と接続し付属のソフトウェアで各種設定が可能です（平均回数設定、移動平均設定、アナログ出力設定等）。測定結果はグラフ表示され、また結果データも **CSV** 形式で記録できます。

### 構造・寸法



- 専用計測ソフト上で計測結果がリアルタイムでグラフ化されます。
- 表示グラフのスケールは自動・固定で設定できます。
- 計測位置を可視光赤色レーザーで確認できます。
- 移動平均を（MAX1024回）設定することにより計測精度が向上します。
- 計測結果データは記録することで、グラフの再現、データの解析ができます。
- オフセット機能 / スケーリングファクター機能を使用することで計測範囲の選択ができます。
- 外部出力機能を使い、計測結果がアナログ 4-20mA 出力されます。

### 導入例・仕様・寸法



### 仕様

測定範囲	0.5~100m	応答時間	500ms
投光スポット径/距離	25mm/1m, 70mm/10m, 520mm/100m	シリアルインターフェース	RS232C
分解能	1mm	測定値出力	
投光光源/投光タイプ	レーザーダイオード/赤色光	平均化	16/64/256/1024回、移動平均
投光波長	計測レーザー/905nm、ポインタ/650nm	出力レート(min)	16ms、64ms、256ms、1024ms
レーザークラス	1 (EN 60825-1:2001 IEC 60825-1:2001)	周囲温度	動作時-10℃~+55℃
電源電圧/消費電力	AC100V/10W	重量	13kg
アナログ出力	4mA~20mA		